

NAWI

**Schiller LAB**



Wald



In unserer 4er Gruppe sind

\_\_\_\_\_, \_\_\_\_\_,

\_\_\_\_\_, \_\_\_\_\_

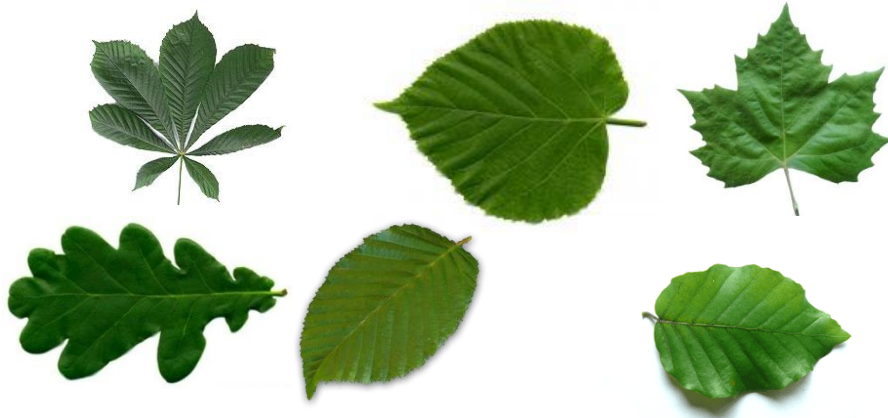
Rindenbild von \_\_\_\_\_

## Station 1 Pflanzen

### Aufgaben

1.) Ordne den Laubblättern Namen zu. Sammele  
jedes Blatt einmal!

Ahorn, Buche, Eiche, Hainbuche, Kastanie,  
Linde

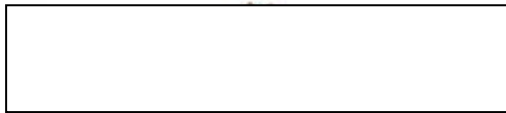




### Station 1 Tiere des Waldes

#### Aufgaben

- 1.) Sammle Tiere mit deinem Marmeladenglas.
- 2.) Welche Spuren sind das?

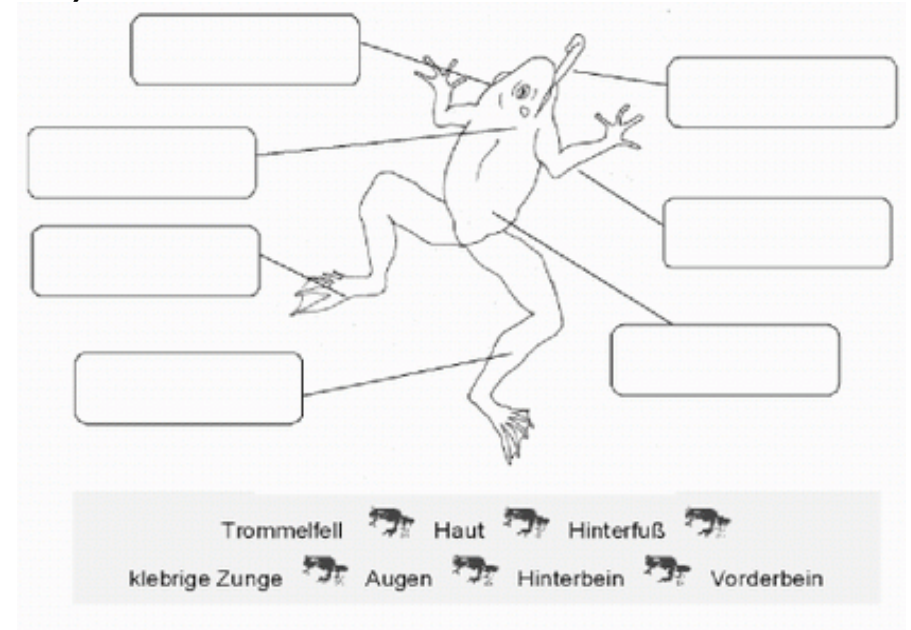


Reh, Hase, Fuchs, Wildschwein

### Station 3 Im Maunzenweiher laichen Frösche

#### Aufgaben:

#### 1.) Beschrifte den Frosch.



#### 2.) Suche am Weiher Frösche oder Kröten. Wo findest du sie?